

# 統計月報 -平成6年10月号-

## 小田原市の人口と世帯

### 本市の動き

<p>人口密度 1k㎡当たり 1,743人</p>	<p>世帯人員 1世帯当たり 2.9人</p>	<p>人口性比 女子100人当たり男子 98.2人</p>
-------------------------------	-----------------------------	-----------------------------------

<p>出生 1日当たり 5.6人</p>	<p>死亡 1日当たり 3.9人</p>	<p>転入 1日当たり 21.9人</p>
--------------------------	--------------------------	---------------------------

<p>転出 1日当たり 15.1人</p>	<p>婚姻 1日当たり 3.1件</p>	<p>離婚 1日当たり 1.0件</p>
---------------------------	--------------------------	--------------------------

表中の人口密度、世帯人員、人口性比の数値は、10月1日現在を、また、出生、死亡、転入、転出、婚姻、離婚の数値は、9月中1日当たりの本市への届出数を示します。

市区町村	世帯数	人口			前1か月の増加人口の内訳			1世帯当たり人員	人口密度 (1k㎡)
		総数	男	女	計	自然増減	社会増減		
返子市	20,416	56,527	27,168	29,359	65	-9	74	2.77	3,260
相模原市	209,901	566,452	292,277	274,175	1,103	428	675	2.70	6,267
三浦市	17,293	54,343	26,862	27,481	42	0	42	3.14	1,692
秦野市	58,501	163,054	85,748	77,306	82	86	-4	2.79	1,574
厚木市	75,409	206,949	109,137	97,812	268	133	135	2.74	2,206
大和市	78,023	203,686	105,460	98,226	44	112	-68	2.61	7,527
伊勢原市	34,791	97,334	50,226	47,108	150	69	81	2.80	1,753
海老名市	39,270	112,382	58,111	54,271	223	75	148	2.86	4,339
座間市	44,543	118,201	61,581	56,620	224	75	149	2.65	6,724
南足柄市	13,476	43,512	21,791	21,721	40	15	25	3.23	566
綾瀬市	26,227	80,686	41,942	38,744	64	51	13	3.08	3,530
三浦郡葉山町	10,148	30,075	14,377	15,698	-10	-3	-7	2.96	1,765
高座郡寒川町	15,672	46,753	24,521	22,232	37	30	7	2.98	3,484
中郡	20,413	62,764	30,830	31,934	196	7	189	3.07	2,387
大磯町	10,319	32,275	15,828	16,447	43	-4	47	3.13	1,875
二宮町	10,094	30,489	15,002	15,487	153	11	142	3.02	3,358
足柄上郡	19,674	65,998	32,950	33,048	75	0	75	3.35	218
中井町	3,022	10,484	5,379	5,105	-18	-1	-17	3.47	524
大井町	4,678	15,287	7,761	7,526	71	12	59	3.27	1,061
松田町	4,275	13,301	6,525	6,776	18	-3	21	3.11	352
山北町	4,012	14,493	7,160	7,333	-22	-14	-8	3.61	64
開成町	3,687	12,433	6,125	6,308	26	6	20	3.37	1,895
足柄下郡	22,345	56,603	26,501	30,102	-43	-15	-28	2.53	402
箱根町	8,574	18,640	8,731	9,909	-42	-7	-35	2.17	201
真鶴町	3,179	9,583	4,612	4,971	3	3	0	3.01	1,365
湯河原町	10,592	28,380	13,158	15,222	-4	-11	7	2.68	692
愛甲郡	15,348	46,844	24,683	22,161	61	17	44	3.05	444
愛川町	14,084	43,076	22,635	20,441	62	16	46	3.06	1,256
清川村	1,264	3,768	2,048	1,720	-1	1	-2	2.98	53
津久井郡	22,941	75,318	38,058	37,260	122	31	91	3.28	316
城山町	7,091	22,674	11,514	11,160	0	9	-9	3.20	1,139
津久井町	8,921	30,127	15,165	14,962	64	12	52	3.38	247
相模湖町	3,718	11,259	5,767	5,492	25	3	22	3.03	356
藤野町	3,211	11,258	5,612	5,646	33	7	26	3.51	173

# 人口と世帯

## 1 人口・世帯数 平成6年10月1日現在（前月との比較増減）

人口	199,165 人	255 人増
男	98,681 人	168 人増
女	100,484 人	87 人増
世帯数	66,649 世帯	181 世帯増

## 2 本庁・支所別人口・世帯数と前1か月の増減内訳

（平成6年10月1日現在）

区分	世帯数	総数	男	女	世帯増減	人口増減	市内移動	自然増減	社会増減
合計	66,649	199,165	98,681	100,484	181	255	0	50	205
本庁	30,232	86,977	42,551	44,426	72	105	-31	13	123
大窪	2,573	7,707	3,598	4,109	-3	4	1	-2	5
早川	1,441	4,122	1,971	2,151	5	-2	-5	-3	6
下府中	7,158	20,485	10,470	10,015	21	51	17	11	23
桜井	4,363	13,231	6,528	6,703	32	70	15	7	48
豊川	3,027	9,209	4,790	4,419	9	21	16	10	-5
上府中	2,420	7,955	4,007	3,948	16	30	19	4	7
下曾我	1,002	4,073	2,011	2,062	5	7	3	0	4
国府津	4,122	12,400	6,327	6,073	20	15	-9	3	21
酒匂	5,529	16,047	8,022	8,025	-4	-39	-32	3	-10
片浦	573	2,171	1,041	1,130	0	-6	1	-2	-5
曾我	807	2,897	1,422	1,475	2	-2	4	0	-6
橘	3,402	11,891	5,943	5,948	6	1	1	6	-6

## 3 9月中の人口動態

区分	計	男	女
総数	255	168	87
自然増減	50	34	16
出生	169	94	75
死亡	119	60	59
社会増減	205	134	71
転入	659	373	286
県外から	226	126	100
県内から	424	245	179
その他	9	2	7
転出	454	239	215
県外へ	223	120	103
県内へ	226	116	110
その他	5	3	2

\*小田原市の人口と世帯は、神奈川県統計調査条例に基づき毎月実施していますが、調査は、5年ごとに行われる国勢調査の人口・世帯数を基礎として住民基本台帳法、外国人登録法及び戸籍法の定めによる転入、転出、出生、死亡の月間の届出数を毎月加減する方法により実施しています。

このため、国勢調査実施年の10月1日現在の人口を、確定人口と、またそれ以外の1日現在の人口を、推計人口と呼んでいます。

平成6年9月1日現在

市区町村	世帯数	人口			前1か月の増加人口の内訳			1世帯当たり人員	人口密度 (1 km <sup>2</sup> )
		総数	男	女	計	自然増減	社会増減		
県計	3,069,599	8,225,905	4,213,746	4,012,159	6,380	4,008	2,372	2.68	3,409
市部計	2,943,058	7,841,550	4,021,826	3,819,724	5,942	3,941	2,001	2.66	5,002
郡部計	126,541	384,355	191,920	192,435	438	67	371	3.04	455
横浜市	1,247,448	3,300,206	1,684,783	1,615,423	1,527	1,694	-167	2.65	7,577
鶴見区	102,797	252,182	132,037	120,145	-131	122	-253	2.45	7,578
神奈川区	87,220	206,512	107,476	99,036	-120	72	-192	2.37	8,695
西区	32,731	75,280	38,194	37,086	231	-3	234	2.30	10,832
中区	49,541	116,030	60,219	55,811	210	-16	226	2.34	5,947
南区	78,711	193,720	97,261	96,459	-202	54	-256	2.46	15,338
港南区	78,081	223,093	112,638	110,455	-294	115	-409	2.86	11,205
保土ヶ谷区	75,248	197,867	100,729	97,138	-49	61	-110	2.63	9,031
旭区	89,203	252,530	127,595	124,935	-153	94	-247	2.83	7,680
磯子区	64,577	169,206	85,325	83,881	-149	84	-233	2.62	8,794
金沢区	72,557	203,481	102,558	100,923	372	104	268	2.80	6,596
港北区	135,087	330,228	170,584	159,644	731	272	459	2.44	7,560
緑区	164,183	452,925	232,623	220,302	384	388	-4	2.76	5,950
戸塚区	86,306	242,409	123,576	118,833	119	138	-19	2.81	6,777
栄区	43,041	124,715	62,200	62,515	321	54	267	2.90	6,756
泉区	45,192	137,129	69,164	67,965	165	76	89	3.03	5,823
瀬谷区	42,973	122,899	62,604	60,295	92	79	13	2.86	7,200
川崎市	500,864	1,202,013	632,264	569,749	567	707	-140	2.40	8,445
川崎区	83,726	198,030	106,007	92,023	-252	17	-269	2.37	5,100
幸区	56,332	140,509	72,942	67,567	48	58	-10	2.49	13,981
中原区	88,968	191,617	102,602	89,015	-13	137	-150	2.15	13,035
高津区	72,510	170,457	90,189	80,268	53	128	-75	2.35	10,419
宮前区	69,775	184,096	94,868	89,228	395	154	241	2.64	9,892
多摩区	80,451	185,960	99,204	86,750	170	137	33	2.31	9,076
麻生区	49,102	131,344	66,452	64,892	166	76	90	2.67	5,640
横須賀市	148,450	435,213	220,664	214,549	473	83	390	2.93	4,351
平塚市	88,551	253,396	130,163	123,233	175	91	84	2.86	3,737
鎌倉市	63,590	172,033	83,339	88,694	-51	6	-57	2.71	4,342
藤沢市	136,276	364,928	185,991	178,937	502	163	339	2.68	5,252
小田原市	66,468	198,910	98,513	100,397	207	74	133	2.99	1,744
茅ヶ崎市	73,561	211,725	105,806	105,919	237	88	149	2.88	5,929

区分	世帯数	総数	男	女	世帯増減	人口増減	市内移動	自然増減	社会増減
東大友	37	143	75	68	0	1	0	0	1
西大友	166	593	279	314	-1	0	0	0	0
延清	149	462	239	223	1	0	0	-1	1
曾我原	302	1,078	530	548	0	-3	-4	1	0
曾我谷津	225	866	409	457	1	1	0	1	0
曾我別所	237	863	421	442	4	3	2	-2	3
曾我岸	134	1,000	517	483	-2	1	3	0	-2
曾我光海	103	265	133	132	2	5	2	0	3
国府津一丁目	105	310	153	157	-2	-2	-2	1	-1
国府津二丁目	286	786	384	402	1	-2	-4	0	2
国府津三丁目	224	635	320	315	-1	-3	-2	-1	0
国府津四丁目	161	532	256	276	0	-1	0	-1	0
国府津五丁目	191	586	296	290	-1	-5	-3	0	-2
国府津	1,912	5,760	2,910	2,850	20	24	3	1	20
国府津計	2,879	8,609	4,319	4,290	17	11	-8	0	19
田島	982	3,234	1,672	1,562	6	6	3	1	2
酒匂一丁目	734	2,094	1,042	1,052	1	-5	-3	1	-3
酒匂二丁目	959	2,808	1,429	1,379	3	1	-2	0	3
酒匂三丁目	384	1,087	553	534	-1	-5	-2	-1	-2
酒匂四丁目	439	1,354	665	689	2	1	-2	4	-1
酒匂五丁目	429	1,272	643	629	-4	-9	-4	0	-5
酒匂六丁目	291	899	467	432	0	3	1	2	0
酒匂七丁目	77	161	101	60	-2	-2	-1	0	-1
酒匂	245	722	365	357	-1	1	0	1	0
酒匂計	3,558	10,397	5,265	5,132	-2	-15	-13	7	-9
西酒匂一丁目	303	737	378	359	-1	1	-3	0	4
西酒匂二丁目	194	589	286	303	1	0	0	0	0
西酒匂三丁目	218	613	294	319	-1	-3	-2	0	-1
西酒匂計	715	1,939	958	981	-1	-2	-5	0	3
小八幡一丁目	355	1,032	526	506	-1	1	-2	0	3
小八幡二丁目	587	1,790	856	934	2	0	0	0	0
小八幡三丁目	397	1,104	531	573	-3	-11	-2	-3	-6
小八幡四丁目	193	567	281	286	0	-10	-9	0	-1
小八幡	30	95	44	51	0	-1	-1	0	0
小八幡計	1,562	4,588	2,238	2,350	-2	-21	-14	-3	-4
石橋	84	345	166	179	0	0	0	0	0
米神	130	523	251	272	0	-2	-1	0	-1
根府川	236	800	381	419	-1	-4	2	-2	-4
江之浦	123	503	243	260	1	0	0	0	0
上曾我	200	880	435	445	0	-1	1	-1	-1
下大井	205	776	384	392	1	0	1	0	-1
鬼柳	358	1,048	509	539	1	-1	2	1	-4
曾我大沢	45	194	95	99	0	0	0	0	0
前川	1,082	3,425	1,778	1,647	-1	-6	-3	2	-5
羽根尾	183	601	296	305	1	-1	-1	1	-1
中村原	946	3,187	1,599	1,588	1	9	-1	4	6
上町	70	268	136	132	0	0	0	0	0
小船	188	777	396	381	-1	-3	0	-1	-2
山西	29	123	53	70	0	0	-1	1	0
沼代	82	385	195	190	1	1	0	1	0
小竹	1,025	3,546	1,762	1,784	2	-1	3	0	-4

\* 表中の0は、該当数値なしを示します。

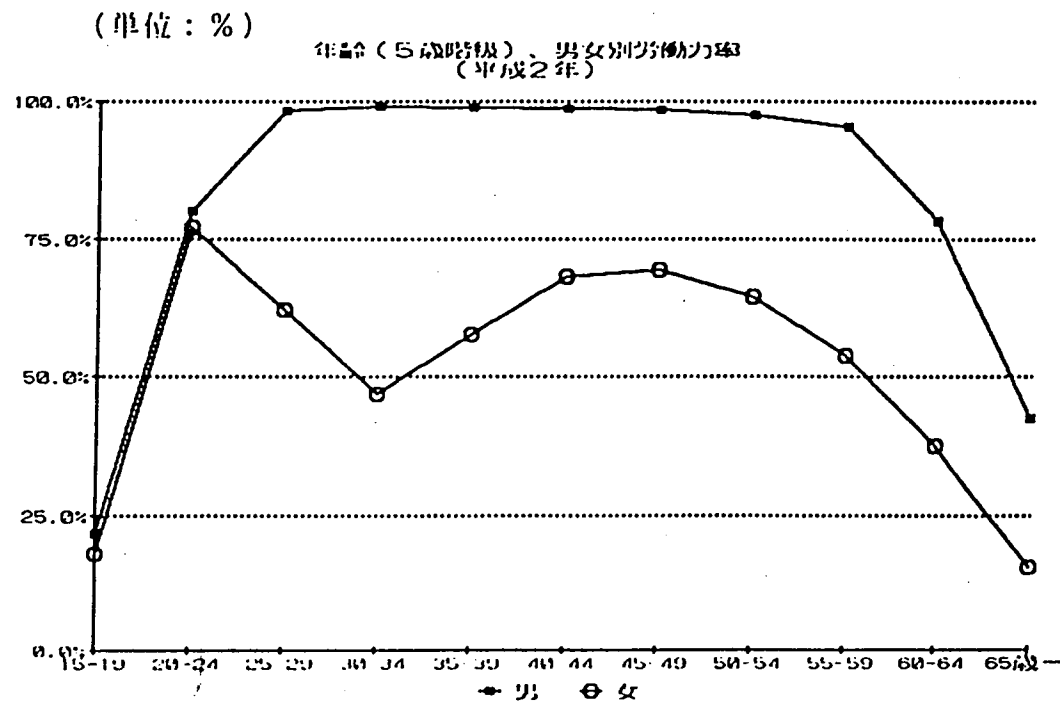
#### 4 統計情報

##### 年齢階級別労働力率

—女子の年齢階級別労働力率は、M字型を示す—

本市の労働力率は、昭和60年からの労働力人口の伸び率が、15歳以上人口の伸び率を上回ったため、昭和60年の64.5%から64.8%へとわずかながら上昇しています。これを男女別にみると、男子は、81.8%から80.9%へと低下し、女子は、47.8%から49.4%へと上昇しています。男子の労働力率は、昭和45年の85.7%から一貫して低下を続けているのに対し、女子の労働力率は、石油ショック後の昭和50年に、昭和45年の47.3%から44.0%へ3.3ポイント低下した時を除き、上昇を続けています。

また、男女別の労働力率を年齢階級別にみると、男子は通学者の多い15歳～19歳の21.8%が最も低く、大学などを卒業して労働力人口に参入する20歳～24歳が80.0%、25歳～29歳では98.4%と急激に上昇し、30歳～54歳の各階級で約98%以上の高い率となっています。一般的に雇用者の多くが定年を迎える60歳～64歳においても78.3%、65歳以上の高齢者層でも42.6%と比較的高い率を示しています。一方、女子は20歳～24歳が77.2%と最も高い率となり、25歳～29歳で62.1%、30歳～34歳で46.9%と25歳～34歳にかけて結婚、出産、育児等により経済活動から離れる者が多いことから労働力率は低下しています。その後、35歳～49歳にかけて再び労働力率は上昇し、45歳～49歳で二度目のピークを迎え、50歳以上の各年齢階級で再び低下を示し、65歳以上では15.5%となっています。このように女子の年齢階級別労働力率は、女子特有のライフスタイルを示す二つの山を持つM字型となっています。



5 町丁字別人口・世帯数

(平成6年10月1日現在)

区分	世帯数	総数	男	女	世帯増減	人口増減	市内移動	自然増減	社会増減
合計	66,649	199,165	98,681	100,484	181	255	0	50	205
栄町一丁目	240	834	371	463	-1	-3	0	-1	-2
栄町二丁目	343	914	450	464	4	9	2	0	7
栄町三丁目	469	1,154	561	593	-1	-2	0	-1	-1
栄町四丁目	380	1,055	499	556	0	-3	-2	0	-1
栄町計	1,432	3,957	1,881	2,076	2	1	0	-2	3
中町一丁目	521	1,389	663	726	-2	-4	0	-1	-3
中町二丁目	397	1,166	559	607	1	0	2	0	-2
中町三丁目	268	767	391	376	-2	-3	2	0	-5
中町計	1,186	3,322	1,613	1,709	-3	-7	4	-1	-10
浜町一丁目	387	1,101	513	588	0	0	-1	2	-1
浜町二丁目	429	1,127	556	571	-2	-1	-4	1	2
浜町三丁目	462	1,278	597	681	0	3	6	-2	-1
浜町四丁目	441	1,434	688	746	-2	-6	-5	-1	0
浜町計	1,719	4,940	2,354	2,586	-4	-4	-4	0	0
本町一丁目	193	521	225	296	-2	-3	0	-1	-2
本町二丁目	286	786	345	441	-2	-7	-6	-1	0
本町三丁目	342	1,019	453	566	-3	1	1	-1	1
本町四丁目	385	1,042	494	548	6	6	2	0	4
本町計	1,206	3,368	1,517	1,851	-1	-3	-3	-3	3
城内	29	80	40	40	0	-2	-2	0	0
南町一丁目	225	653	326	327	2	0	-3	0	3
南町二丁目	214	583	273	310	1	0	0	-1	1
南町三丁目	337	969	448	521	-1	2	1	0	1
南町四丁目	265	674	295	379	0	1	0	0	1
南町計	1,041	2,879	1,342	1,537	2	3	-2	-1	6
寿町一丁目	273	784	399	385	-2	4	4	1	-1
寿町二丁目	146	416	213	203	-1	-8	-7	-2	1
寿町三丁目	399	1,104	569	535	-1	-4	-6	1	1
寿町四丁目	346	1,101	543	558	1	-1	-1	-1	1
寿町五丁目	516	1,201	623	578	4	5	3	1	1
寿町計	1,680	4,606	2,347	2,259	1	-4	-7	0	3
東町一丁目	763	2,223	1,084	1,139	1	5	1	2	2
東町二丁目	187	575	268	307	-1	-2	-1	-2	1
東町三丁目	478	1,347	670	677	-2	-5	-2	2	-5
東町四丁目	207	616	300	316	0	-1	0	0	-1
東町五丁目	270	721	330	391	-2	-4	-1	0	-3
東町計	1,905	5,482	2,652	2,830	-4	-7	-3	2	-6
城山一丁目	636	1,807	900	907	-2	5	2	-3	6
城山二丁目	542	1,459	680	779	2	7	6	-1	2
城山三丁目	568	1,515	736	779	0	-1	-4	2	1
城山四丁目	181	547	248	299	-1	-5	-1	0	-4
城山計	1,927	5,328	2,564	2,764	3	6	3	-2	5
扇町一丁目	1,067	2,759	1,373	1,386	4	-2	-10	0	8
扇町二丁目	660	1,851	883	968	2	4	-4	0	8
扇町三丁目	552	1,542	789	753	0	2	-6	6	2
扇町四丁目	139	253	157	96	0	-3	-4	0	1
扇町五丁目	594	1,755	861	894	5	1	-3	1	3
扇町六丁目	1	2	2	0	0	0	0	0	0
扇町計	3,013	8,162	4,065	4,097	11	2	-27	7	22

区分	世帯数	総数	男	女	世帯増減	人口増減	市内移動	自然増減	社会増減
緑	1	8	5	3	0	0	0	0	0
十字	16	52	19	33	0	0	0	0	0
荻窪	1,159	3,355	1,671	1,684	0	-1	-5	3	1
谷津	26	95	48	47	0	0	0	0	0
池上	112	235	126	109	-1	-1	0	-1	0
井細田	43	88	49	39	0	1	1	0	0
多古	241	673	338	335	-1	-4	-3	1	-2
蓮正寺	2,996	8,487	4,094	4,393	22	26	14	2	10
中曾根	729	2,164	1,077	1,087	8	4	-2	1	5
飯田岡	1,691	4,931	2,465	2,466	14	13	-5	-3	21
堀之内	788	2,252	1,101	1,151	2	3	2	-2	3
柳新田	182	592	300	292	-1	-6	-4	1	-3
小台	455	1,398	683	715	6	13	3	3	7
新屋	608	1,835	934	901	0	-3	-4	0	1
府川	408	1,254	627	627	1	10	9	-1	2
北ノ窪	610	1,971	958	1,013	0	-3	-2	2	-3
清水新田	259	856	421	435	2	6	3	0	3
穴部	469	1,620	787	833	-5	-1	1	-3	1
穴部新田	157	394	204	190	6	5	-1	-1	7
久野	4,279	12,930	6,418	6,512	12	55	2	11	42
板橋	1,378	3,939	1,871	2,068	6	11	-1	2	10
南板橋	175	458	224	234	1	3	0	0	3
風祭	491	1,659	811	848	-6	-3	2	0	-5
入生田	378	1,229	498	731	-4	-4	1	-4	-1
水之尾	16	85	45	40	0	0	0	0	0
早川一丁目	177	505	246	259	1	-4	-4	0	0
早川二丁目	275	702	334	368	0	3	0	0	3
早川三丁目	449	1,163	588	575	0	-2	-1	-1	0
早川	540	1,752	803	949	4	1	0	-2	3
早川計	1,441	4,122	1,971	2,151	5	-2	-5	-3	6
下堀	522	1,480	811	669	-3	8	5	0	3
中里	1,540	4,378	2,253	2,125	5	14	9	4	1
矢作	598	1,784	862	922	0	10	13	-1	-2
鴨宮	2,115	6,051	3,042	3,009	5	6	-7	6	7
上新田	154	441	235	206	0	1	0	1	0
中新田	52	153	83	70	0	0	0	1	-1
下新田	97	268	141	127	-1	-1	-1	0	0
南鴨宮一丁目	330	973	492	481	-2	-2	1	0	-3
南鴨宮二丁目	854	2,332	1,198	1,134	22	19	-5	-2	26
南鴨宮三丁目	648	1,884	978	906	-4	-5	2	1	-8
南鴨宮計	1,832	5,189	2,668	2,521	16	12	-2	-1	15
曾比	1,676	5,164	2,579	2,585	12	36	18	6	12
栢山	2,687	8,067	3,949	4,118	20	34	-3	1	36
飯泉	1,496	4,571	2,339	2,232	9	13	3	7	3
成田	1,173	3,424	1,848	1,576	-3	6	11	2	-7
桑原	358	1,214	603	611	3	2	2	1	-1
別堀	218	674	358	316	3	9	5	0	4
高田	598	1,783	932	851	1	-1	-2	2	-1
千代	923	3,275	1,618	1,657	10	16	9	2	5
永塚	329	1,025	506	519	2	5	7	1	-3